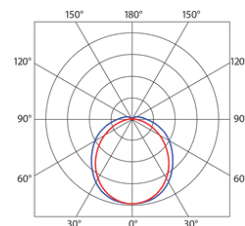
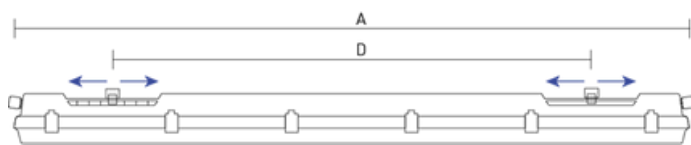




Wytrzymałe hermetyczne liniowe oprawy przemysłowe LED.
Korpus wykonany z PC z kloszem PC do pracy w uciążliwych warunkach. Mleczny klosz skutecznie redukuje olśnienie światłem LED. Mogą być wyposażone w **inteligentny system sterowania**, czujnik ruchu z funkcją ściemniania, tryb świecenia normalnego i zredukowanego, regulowany czujnik zmierzchowy, zmiana parametrów za pomocą mikroprzełącznika lub aplikacji. Przeznaczone między innymi do oświetlenia hal magazynowych, produkcyjnych, garaży, pomieszczeń technicznych

PRIMA HERMETIC 1175 PC 6400/840 IP66/69

Energooszczędna oprawa przemysłowa

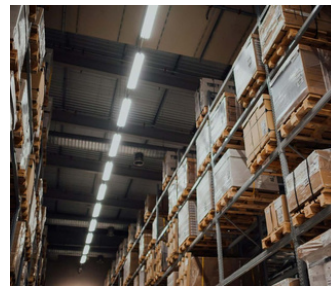


Kod	Typ	Ta.Max [°C]	Strumień Świetlny LED [lm]	Strumień świetlny oprawy [lm]	Moc oprawy [W]	Efektywność oprawy [lm/W]	Waga netto [kg]	A [mm]	B [mm]
LL15-TP01-038	PRIMA Hermetic 1175 PC 6400/840	45	6500	6050	38,5	157	1,8	1175	600-960

- Stopień ochrony: IP66/69
- Temperatura otoczenia: -25–45 °C
- Wytrzymałość na uderzenie: IK10
- Żywotność: 198000h (L70B50), 111000h (L80B20), 50000h (L90B10)
- Efektywność świetlna: 157 lm/W
- Indeks odwzorowania kolorów CRI: 80
- Barwa Światła: 4000 K
- Tolerancja chromatyczności (MacAdam): SDCM3
- Klasa ochrony: I
- Wskaźnik migotania Pst LM: 0,076
- Współczynnik mocy: 0,95
- Klasa efektywności energetycznej źródła światła: C
- Korpus: Szary PC (wysoka odporność mechaniczna, stabilność UV, RAL 7035)
- Dyfuzor: Półprzezroczyste PC (wysoka odporność mechaniczna, stabilność UV)
- Reflektor: Blacha stalowa, biała (RAL 9003)
- Zaciski: Poliamid + 15% włókno szklane
- Uszczelka: Poliuretan (PUR), wypełniony pianką rowek bazowy
- Przyłącze: 3-biegunowy bez śrubowy blok rozdzielczy, 3-przewodowe okablowanie do instalacji przelotowej (przekrój 1,5 mm²)
- Wyjątkowa konstrukcja, odporna na wilgoci kurz, z obudową o stopniu ochrony IP66/69
- Zmienny rozstaw zawieszenia w zakresie od 700 do 960 mm; umożliwia instalację światła na zawieszaniach pozostałych po poprzednim oświetleniu
- Optymalna wysokość montażu: od 3 do 8 m

ZASTOSOWANIE

- hale magazynowe i produkcyjne
- garaże
- pomieszczenia techniczne
- korytarze i klatki teletechniczne





PRIMA HERMETIC 1175 PC 6400/840 IP66/69

Energooszczędna oprawa przemysłowa

DOSTĘPNE WERSJE

Kod	Typ	Zasilacz	Funkcje Sterowania	Komunikacja	Kontrola	Radar	Sterowanie	Indeks sensora LL
LL15-TP01-038-SB1	PRIMA Hermetic 1175 PC 6400/840 DIMM SB1	0-10V	M/Corridor	-	switch	24 GHz	0-10V	LL-IU24BASIC-1
LL15-TP01-038-SB2	PRIMA Hermetic 1175 PC 6400/840 DIMM SB2	Standard	M/Corridor	-	switch	24 GHz	LED	LL-IU24BASIC-2
LL15-TP01-038-SST	PRIMA Hermetic 1175 PC 6400/840 DIMM SST	0-10V	DH/M/Corridor	BT	Pilot-App	24 GHz	0-10V	LL-IU24STAND
LL15-TP01-038-S5	PRIMA Hermetic 1175 PC 6400/840 DIMM S5	0-10V	DH/M/Corridor	BT/BT mesch	APP/Pilot	5.8 GHz	0-10V	LL-IU5G007
LL15-TO01-038-S5-D4	PRIMA Hermetic 1175 PC 6400/840 D4i S5	Dali D4i	DH/M/Corridor	BT/BT mesch	APP/Pilot	5.8 GHz	Dali D4i	LL-IU5G007-D4
LL15-TP01-038-S24	PRIMA Hermetic 1175 PC 6400/840 DIMM S24	0-10V	DH/M/Corridor	BT/BT mesch	APP/Pilot	24 GHz	0-10V	LL-IU24G007
LL15-TP01-038-S24-D4	PRIMA Hermetic 1175 PC 6400/840 D4i S24	Dali D4i	DH/M/Corridor	BT/BT mesch	APP/Pilot	24 GHz	Dali D4i	LL-IU24G007-D4

Funkcje Sterowania:

M - Motion , detekcja ruchu i obecności

Corridor - funkcja "korytarzowa" polegająca na dostosowaniu oświetlenia do obecności i ruchu poprzez stopniową regulację jasności

DH - Daylight Harvesting zaawansowany system automatyki j, który wykorzystuje naturalne światło dzienne do oświetlenia wnętrz, dynamicznie redukując moc sztucznego oświetlenia. Czujniki mierzą poziom jasności, ściemniając lub wyłączając lampy, gdy wpadnie wystarczająca ilość światła słonecznego, co pozwala na znaczne oszczędności energii elektrycznej.